



GRAITEC Advance PowerPack pre Revit® je určený užívateľom Revit®-u všetkých profesií: architektov, statikov a projektantov TZB.

S viac ako 80 nástrojmi, Advance PowerPack zvyšuje produktivitu projektantov a architektov, vylepšuje prácu s dátami BIM modelu, automatizuje tvorbu dokumentácie a zjednodušuje koordináciu BIM modelu.

TOP 4 nástroje

1 - Automatické číslovanie

Číslovanie prvkov v programe Revit® obnáša manuálny výber prvkov, jeden po druhom, v rámci celého projektu. Prehľadanie a prečíslovanie niekoľko stoviek objektov je časovo náročná a únavná úloha s vysokou pravdepodobnosťou chyby.

Na druhej strane, číslovanie s použitím GRAITEC PowerPack šetrí čas a eliminuje riziko chýb ako napríklad rovnaké číslo prvku alebo vynechanie v číslovaní. Jednoducho pomáha v nezrovnalostiach v číslovaní.



Popis funkcie

GRAITEC PowerPack umožňuje číslovanie všetkých typov kategórií Revit®-u (súčasti, modulové osnovy, podlažia, steny, otvory...). Užívateľia môžu definovať pokročilé reťazce číslovania založené napr. na príslušnosti k skupine, umiestnenie na podlaží a pod. Navyše, môžete zvoliť smer číslovania pre ľahšiu orientáciu na výkrese.



Ing. Dávid Sándor
BIM špecialista, PROMA s.r.o.

“Funkcie ako Join Geometry, Auto Dimension a Quick Dimension v Graitec PowerPacku for Revit mi automatizujú nudnú a často tak stereotypnú prácu. Môžem sa venovať viac tej zábavnej a kreatívnej časti mojej práce”

Keď skutočná hodnota nie je len cena ...

... akonáhle vyhodnotíte potenciál a čas, ktorý tento nástroj šetrí v návrhu BIM s programom Revit.

**Dodajte Revitu extra silu, pomocou pluginu PowerPack!
Jedinečný plugin, ktorý Vám ušetrí čas a peniaze.**

2 - Excel link

Export tabuliek s BIM dátami z Revit®-u do Excelu môže byť celkom zdĺhavé.

Funkcia PowerPacku «Link to Excel» umožňuje prenos dát priamo do Excelu (výkaz výmer) jednorázovo alebo dynamicky. Táto funkcia umožňuje aj spätný prenos dát z Excelu do Revitu .

Popis funkcie

Prepojenie dát z Revitu k databáze použitím “Link to Excel” je jednoduché a rýchle. Táto funkcia vytvára obojstranné previazanie oboch softwarov. Vďaka dynamickému linku v PowerPack, všetky zmeny v Exceli sú automaticky prenesené do modelu v Revite.

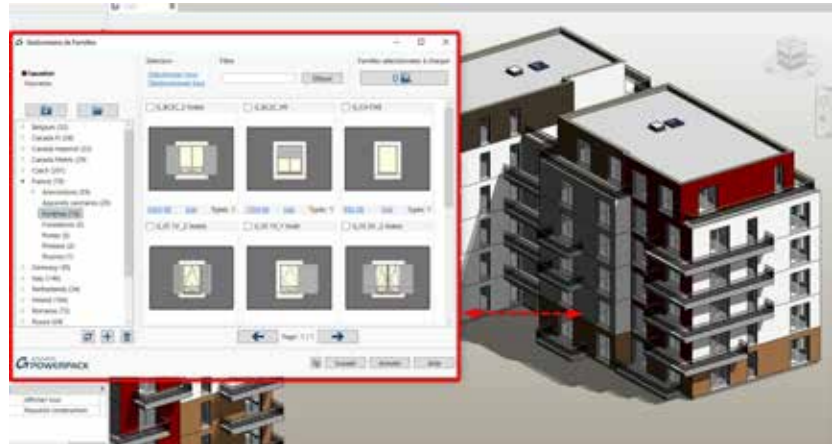


3 - Správca rodín

Revit® aj v základnej inštalácii ponúka balík lokalizovaných rodín.

Funkcia PowerPacku «Family Manager» (Správca rodín) je dôležitým vylepšením pri vytváraní BIM modelu a spolupráci na ňom!

S týmto nástrojom získate jednoducho použiteľnú vizuálnu pomôcku pri správe rodín.



Popis funkcie

Knižnice od spoločnosti Graitec ponúkajú stovky parametrických rodín pre architektov a projektantov! Perfektne organizovaná a centralizovaná, knižnica rodín je zdieľaná a prístupná pre všetkých členov projektu.

Umožňuje centralizovať a zjednotiť knižnicu prvkov, aby bola zabezpečená efektívna spolupráca a jednota v rámci rodín projektu.

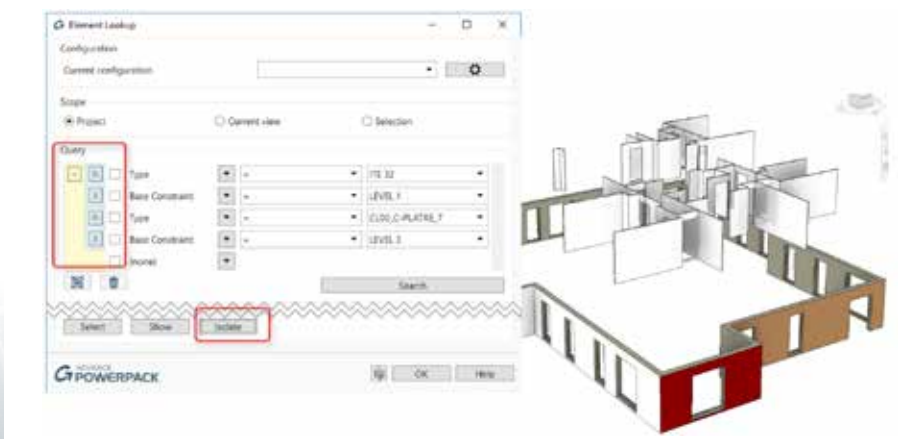
4 - Prehľadávanie prvkov

Aktuálne nie všetky parametre v Revite sú prístupné pre filtrovanie prvkov.

Na druhej strane, PowerPack poskytuje vylepšené prehľadávanie podľa vlastností prvkov a uloženie selekcie takto filtrovaných objektov.

Popis funkcie

Tento nástroj poskytuje prístup ku všetkým parametrom obsiahnutým v modeli a umožňuje vytvárať neobmedzené množstvo podmienok pre hľadanie objektov na základe ich vlastností. Užívatelia môžu vytvárať pokročilé podmienky a uložiť ich, aby ich mohli neskôr opäť použiť pri práci.



PowerPack for Revit: exkluzívne, prvotriedne funkcie!
Vylepšená správa projektu – Vylepšená spolupráca – Zvýšená produktivita
Navštívte našu webovú stránku pre ďalšie funkcie » www.graitec.sk